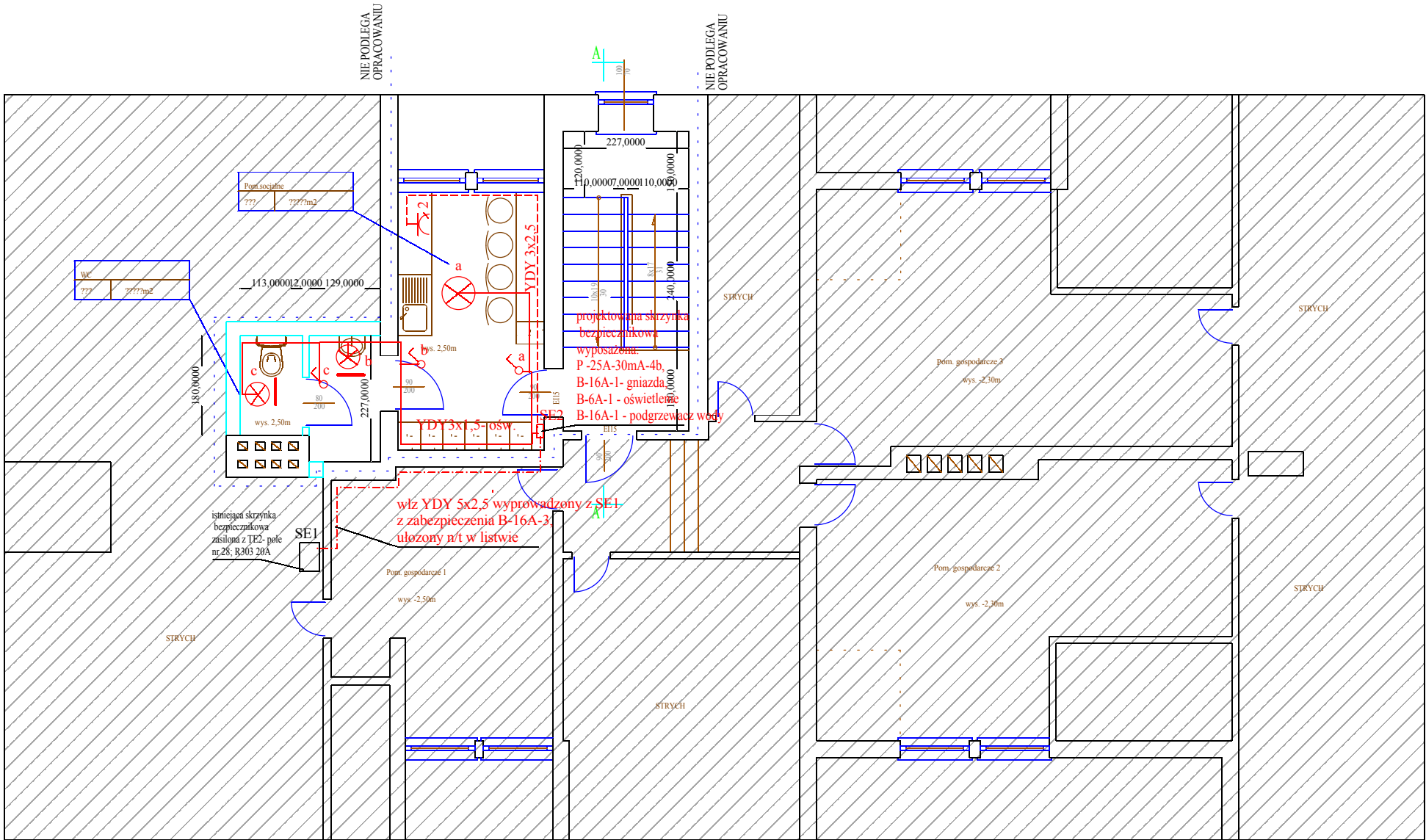


istniejącą instalację w obrębie projektowanych pomieszczeń : wc i socjalnego zdemontować przed rozpoczęciem prac budowlanych.

w projektowanych obwodach stosować osprzęt i łączniki o stopniu ochrony IP 44.
Sposób ułożenia przewodów dostosować do przyjętej technologii wykończenia ścian.

Oprawy oświetleniowe:
w wc- plafony LED do 10W
w socjalnym plafon LED 20W



Obiekt	Przebudowa ze zmianą sposobu użytkowania budynku szkoły podstawowej w Kowalach Oleckich na przedszkole i środowiskowy dom samopomocy		
Adres	Kowale Oleckie, ul. Kościuszki 88 nr działki 268/24		Data
Investor	Gmina Kowale Oleckie, ul. Kościuszki 44 19-420 Kowale Oleckie		kwiecień 2019r.
Projektant		Nr uprawnie±	Podpis
mgr inż. elektryk Barbara Marciniak		upr. nr SUW-339/80	
Skala	Przedmiot rysunku		Nr arkusza
1:100	RZUT PODDASZA- plan instalacja ośw.i gniazd		E-3